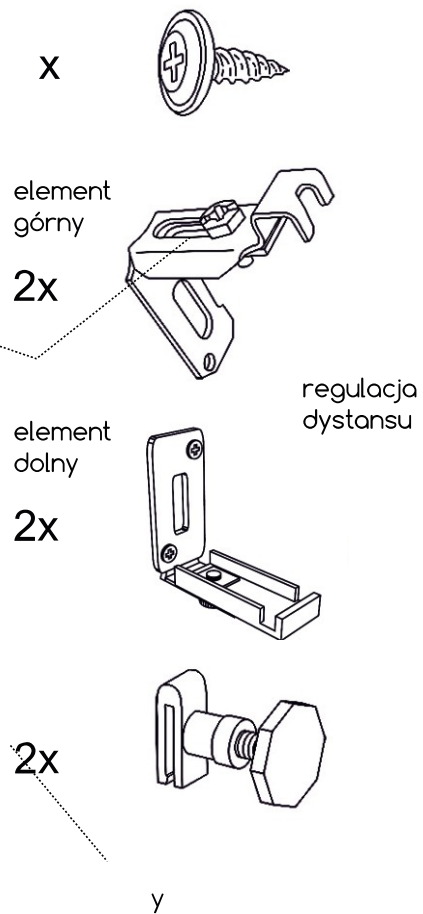


INSTRUKCJA MONTAŻU MASKOWNICY



ilm ins ruk a y

a

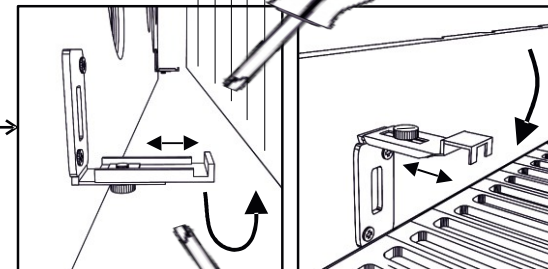
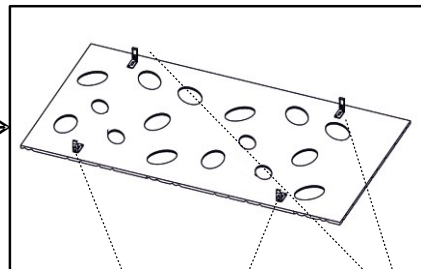
sposób
montażu
maskownicy

szybkie
ściągnięcie
maskownicy



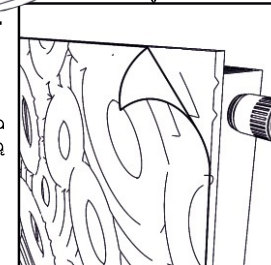
ilm ins ruk a y

2

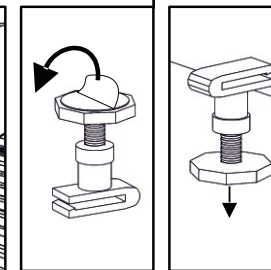
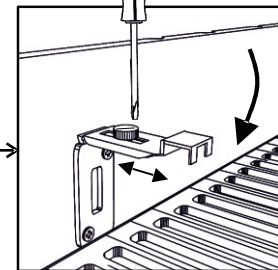
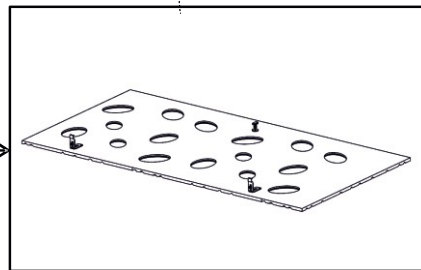


4

jeżeli maskownica
zabezpieczona jest folią
ochronną ści



2



w maskownicy większej niż 12

2 odbojniki

